



ДЕТАЛЬ ДОМА



НЕОБХОДИМЫЕ ИНСТРУМЕНТЫ *:

- Клей для дерева
- Секундный клей
- Канцелярский нож
- Коврик для моделизма
- Наждачная бумага № 240
- Бумажные салфетки
- Палитра для красок (можно использовать одноразовую тарелку)
- Кисть
- Твердое мыло (можно жидкое)
- Акриловая краска из выпуска № 5, темно-коричневая **

УДОБНО ПОЛЬЗОВАТЬСЯ *:

- Пинцет
- Двусторонний скотч
- Деревянные палочки для еды

* Не входят в комплект.
 ** Рекомендуемые оттенки. Вы можете выбрать другие оттенки на ваш вкус или пропустить этап окрашивания, либо покрыть детали прозрачным лаком.

МЕБЕЛЬ



СОБИРАЕМ ЛЕСТНИЦУ ВТОРОГО ЭТАЖА



1 Вставьте выступы нижней панели в отверстия лестницы и закрепите при помощи секундного клея.

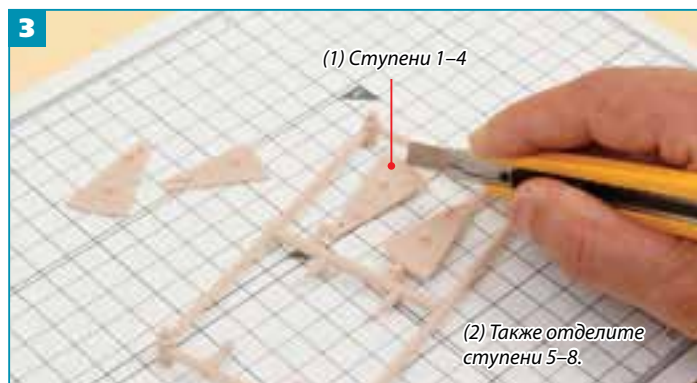
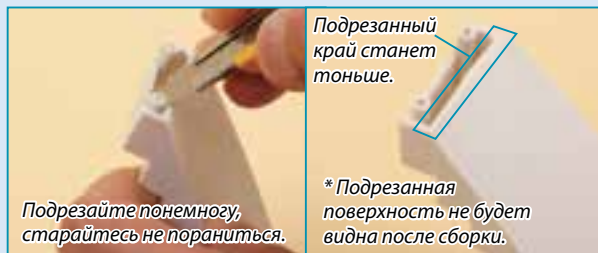


2 Подготовьте нижнюю часть лестницы, собранную в выпуске 49, и соедините ее с верхней частью при помощи секундного клея, вставив выступы в отверстия.

СОВЕТЫ

ЧТО ДЕЛАТЬ, ЕСЛИ ВЫСТУПЫ ПЛОХО ВСТАВЛЯЮТСЯ В ПАЗЫ

Если выступы в верхней части лестницы не вставляются до упора, подрежьте изнутри канцелярским ножом нижний край.



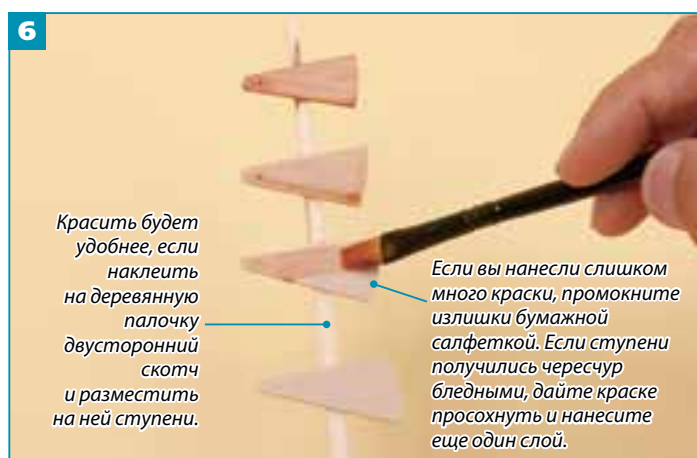
3 При помощи канцелярского ножа отделите ступени 1–4 и 5–8. Обработайте их края наждачной бумагой.



4 Приготовьте краску для ступеней, соедините в указанной пропорции и тщательно перемешайте.



5 Опустите кисть в подготовленную краску, а затем проведите ею по поверхности мыла 3–4 раза.



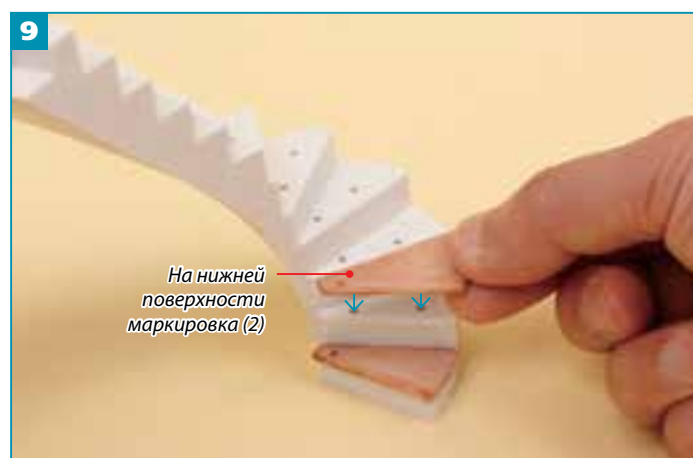
6 Кистью с краской и мыльной жидкостью окрасьте ступени 1–8.



7 Так как после сборки лестницы торцы ступеней и небольшая часть (около 3 мм) их нижней стороны будут видны, окрасьте их так же.



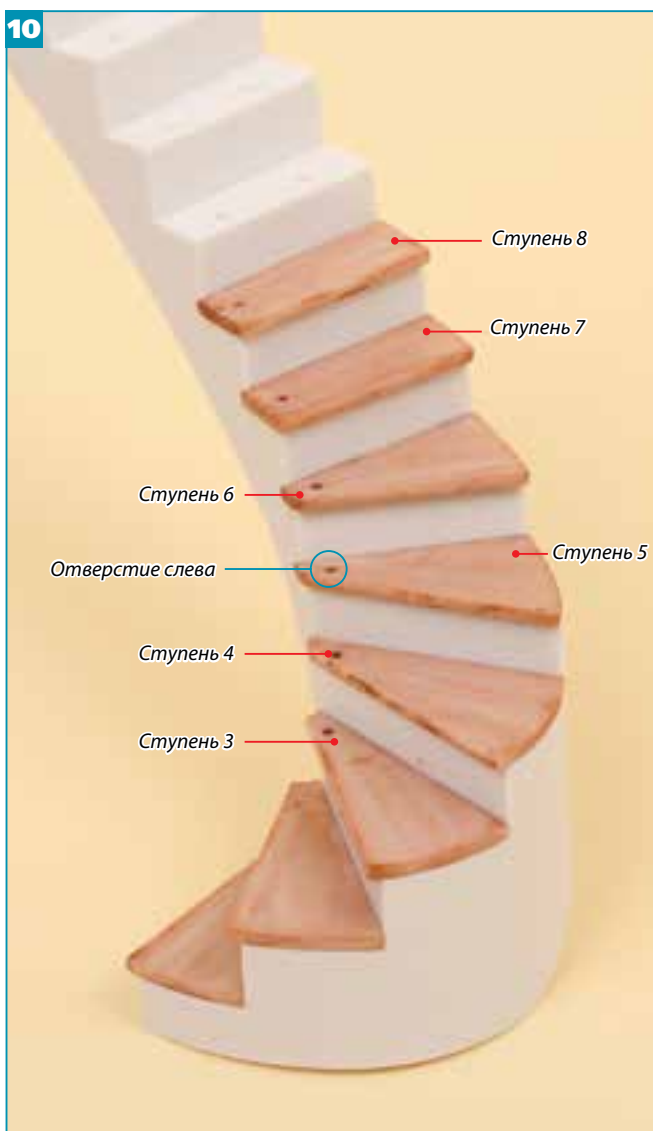
8 В самом низу лестницы вставьте в отверстия штифты ступени с маркировкой (1) и закрепите их при помощи секундного клея.



9 Аналогичным образом прикрепите ступень с маркировкой (2) над первой ступенью.



10



10 Аналогичным образом прикрепите оставшиеся ступени согласно номерам.



Мы соединили нижнюю и верхнюю части и получили красиво изогнутую лестницу, ведущую со второго на третий этаж. В следующем выпуске мы прикрепим оставшиеся ступени и перила.



Немного о Финляндии

ФИНСКИЙ МЕНТАЛИТЕТ

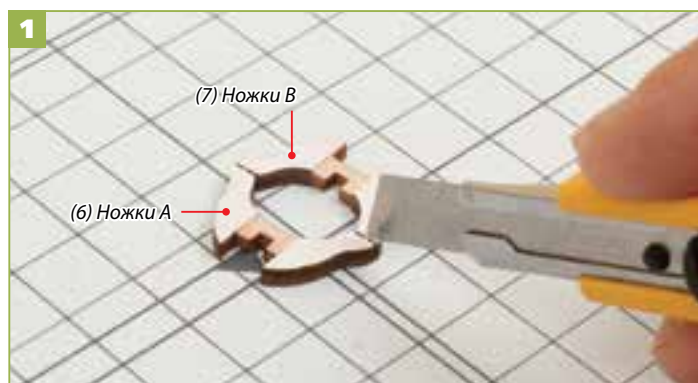
Бытует мнение, что северным народам свойственна сдержанность чувств. Во многом это верно, ведь даже персонажи Туве Янссон по-доброму относятся друг к другу, но чаще всего не «лезут в душу», не пытаются переделать кого-то, а ждут, когда герой сам проживет свой опыт и придет к тому или иному пониманию. Однако внешняя закрытость скандинавов и финнов не отменяет доброжелательности по отношению к окружающим. Например, в магазинах, у кассы, финны обычно обмениваются приветствиями, тогда как во многих других странах это не принято. Так что, если вам предстоит визит в Финляндию, запросто можете поприветствовать незнакомых людей словами «Хэй» или «Мой». Правда, дальше приветствий разговор вряд ли зайдет, ведь финны не так просто сближаются с незнакомцами.



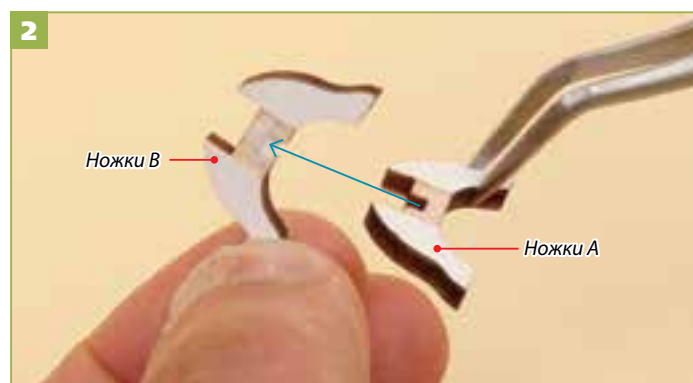
Чтобы позвать продавца, также подходит слово «Хэй».



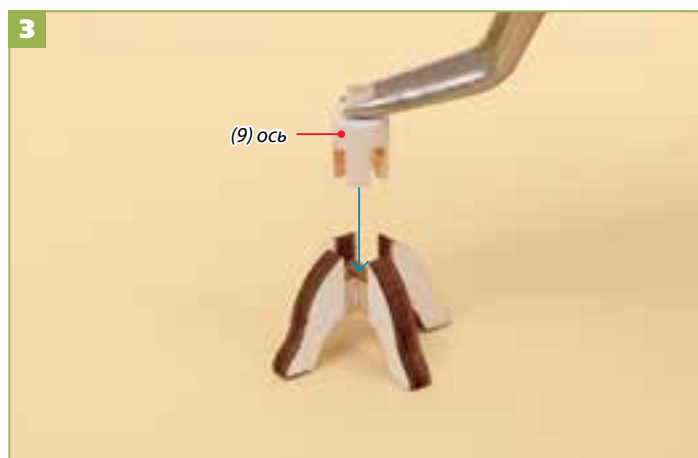
СОБИРАЕМ СТУЛ ДЛЯ МУМИ-ПАПЫ



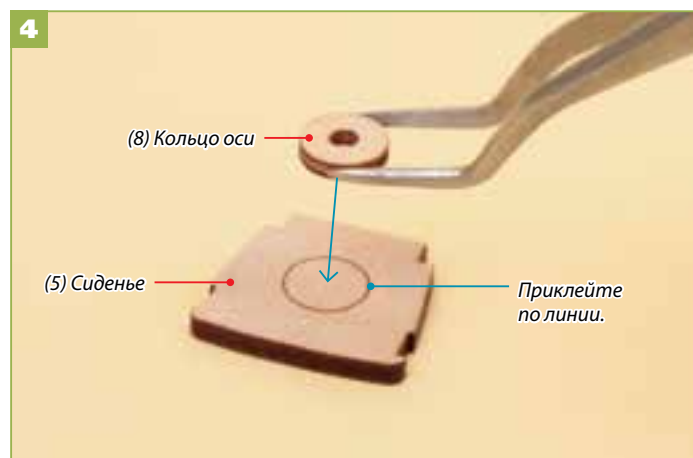
1 При помощи канцелярского ножа отделите ножки А и В, обработайте их края наждачной бумагой.



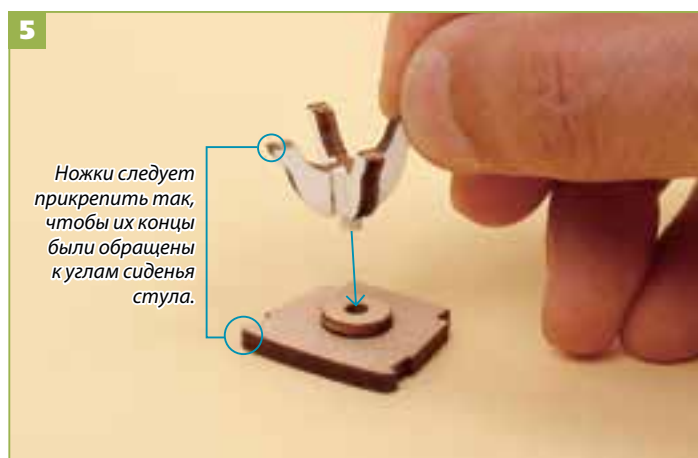
2 Скрепите между собой ножки А и В, как показано на рисунке, при помощи клея для дерева.



3 Установите ось (9) так, как показано на фотографии, и закрепите ее при помощи клея для дерева.



4 К сиденью стула (5) приклейте кольцо оси (8).



5 Вставьте конец оси, которую прикрепили к ножкам в шаге 3, в кольцо, приклеенное к сиденью. Закрепите при помощи клея для дерева.

ГОТОВО!

Мы собрали нижнюю часть стула Муми-папы. Этот стул будет стоять в кабинете Муми-папы вместе с письменным столом. В следующем выпуске мы закончим собирать стул и окрасим его.

